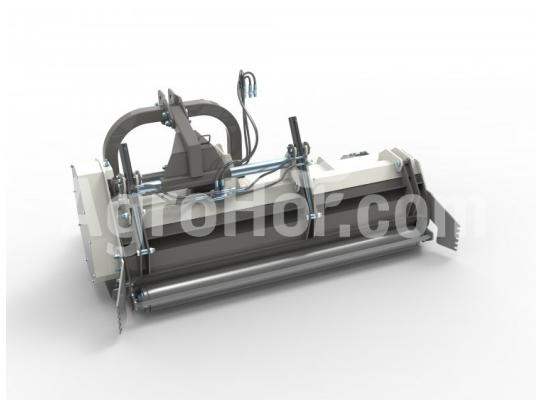


## AARDENBURG Alta XL 2400

### Tocator 240 cm cu deplasare laterala



#### Sediu companie

Agrohof Kft.  
6064 Tiszaug, Bokros tanya 16.

#### Vânzări

+40 726 674 080  
info@agrohof.com

<https://agrohof.ro/sku/a01-9425>



#### Parametri

Nume	Unitate
Lățimea de lucru	2400 mm
Putere minimă CP	100 hp
Putere maximă (CP)	150 HP
Număr de ciocane	24 pcs
Număr de curele	5 pcs
Viteza la priza de putere (PTO)	540/1000 Rpm
Lățime	2750 mm
Lungime	129 mm
Înălțime	102 mm
Greutate	899 kg
Diametrul maxim copac	6-9 cm

#### Descriere

Acest tip este un toicator semi-forestier. Este proiectat ca o serie intermediară între concasoarele tradiționale cu ax orizontal și tocatorele forestiere cu ax. Ușa din spate poate fi deschisă împreună cu rola, ca la tocatorele forestiere cu ax. Arborele este același cu cel de tip tradițional (Alpha M Grizzly) cu arbore orizontal. Poate fi utilizat fie cu ușa închisă în direcția înainte, trăgând arborele, fie împingându-l înapoi cu ușa deschisă. Design special „zimțat” cu urechi de ciocan foarte puternice și ciocane speciale în formă de „talpa de urs”. Alegere excelentă pentru așchiere de crengi mici/lemn de pe pășuni, plantații agricole până la lucrări forestiere ușoare. diametrul de tăiere al mașinii este de până la 6-9 cm.

Seria Alta XL este disponibilă în lățimi de lucru de 150, 180, 200 și 240 cm.

Echipamente standard:

- -Schimbare laterală hidraulică, conexiune CAT II
- -Cutie de viteze cu funcționare liberă
- -Ușă spate cu deschidere hidraulică cu două role și rolă spate integrată
- -Protecții din fier ranforsat
- -Rotor și rulmenți ai ciocanului ranforșați